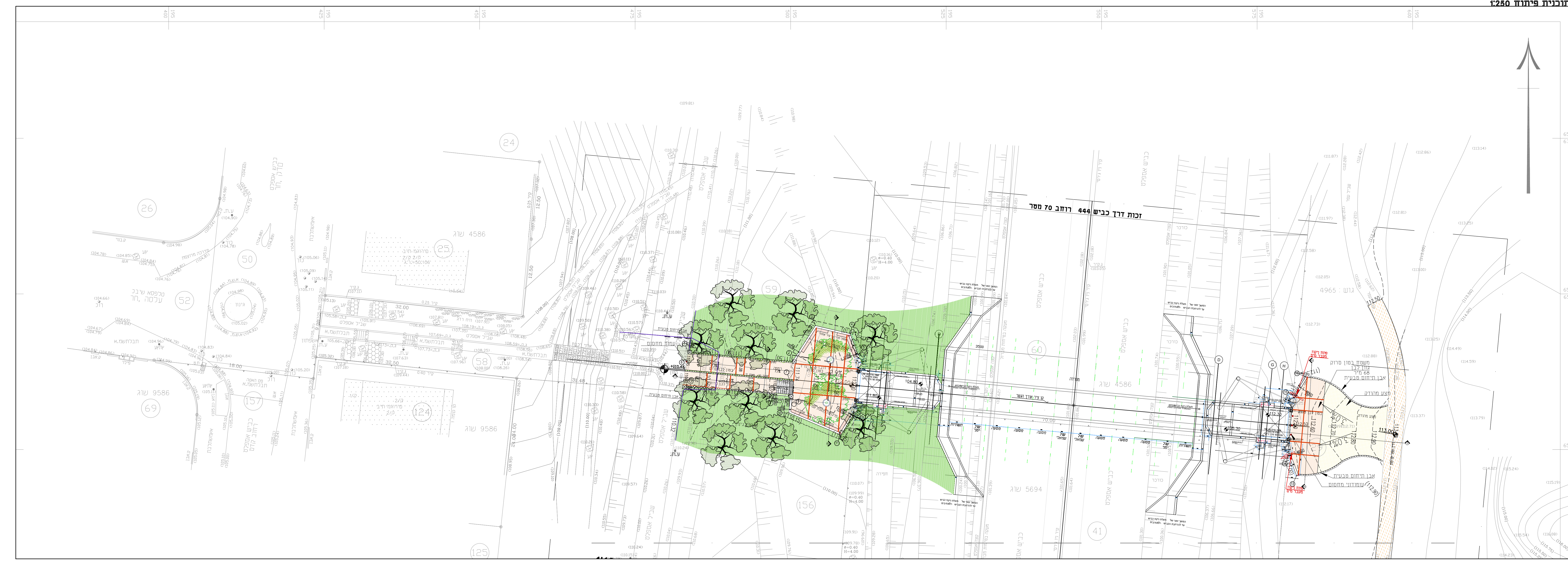


תוכנית פיתוח 1:250



תפוצה		
יועצים		
מס' ת.פ.	שם	תאריך
001	מר"ר	11.4.2021
002		
003		
004		
005		
006		
007		
008		
009		
010		
011		
012		
013		
014		
015		
016		
017		
018		
019		
020		
021		
022		
023		
024		
025		
026		
027		
028		
029		
030		
031		
032		
033		
034		
035		
036		
037		
038		
039		
040		
041		
042		
043		
044		
045		
046		
047		
048		
049		
050		
051		
052		
053		
054		
055		
056		
057		
058		
059		
060		
061		
062		
063		
064		
065		
066		
067		
068		
069		
070		
071		
072		
073		
074		
075		
076		
077		
078		
079		
080		
081		
082		
083		
084		
085		
086		
087		
088		
089		
090		
091		
092		
093		
094		
095		
096		
097		
098		
099		
100		
101		
102		
103		
104		
105		
106		
107		
108		
109		
110		
111		
112		
113		
114		
115		
116		
117		
118		
119		
120		
121		
122		
123		
124		
125		
126		
127		
128		
129		
130		
131		
132		
133		
134		
135		
136		
137		
138		
139		
140		
141		
142		
143		
144		
145		
146		
147		
148		
149		
150		
151		
152		
153		
154		
155		
156		
157		
158		
159		
160		
161		
162		
163		
164		
165		
166		
167		
168		
169		
170		
171		
172		
173		
174		
175		
176		
177		
178		
179		
180		
181		
182		
183		
184		
185		
186		
187		
188		
189		
190		
191		
192		
193		
194		
195		
196		
197		
198		
199		
200		
201		
202		
203		
204		
205		
206		
207		
208		
209		
210		
211		
212		
213		
214		
215		
216		
217		
218		
219		
220		
221		
222		
223		
224		
225		
226		
227		
228		
229		
230		
231		
232		
233		
234		
235		
236		
237		
238		
239		
240		
241		
242		
243		
244		
245		
246		
247		
248		
249		
250		

- ייצוג רישומי מותנה במבצע ויחיד בניה בהתאם לנדרש בחוק.
- ייצוג אזורי לבדיקת תמורות וליחידות במסגרת עילוי לידועים.
- ייצוג ענני שטח או א' המאגד בפרט.
- ייצוג מבוטט על רשת מידיה של מוסמק.
- ייצוג ללא ייצוג.

גשר הולכי רגל כביש 444
תוכנית פיתוח כללית

לעיון לכרז
 לרואי לביצוע

תאריך קובץ: 14.2.2022
 מס' גרסה: 1
 קנה מידה: 1:250

ע"ר קונוויצקי - אדריכל נוף
 ת"ד 5688958-052
 פנו 057-956813
 ת.ד 404 שני אפ"ים
 erankol@gmail.com
 www.erankol.com