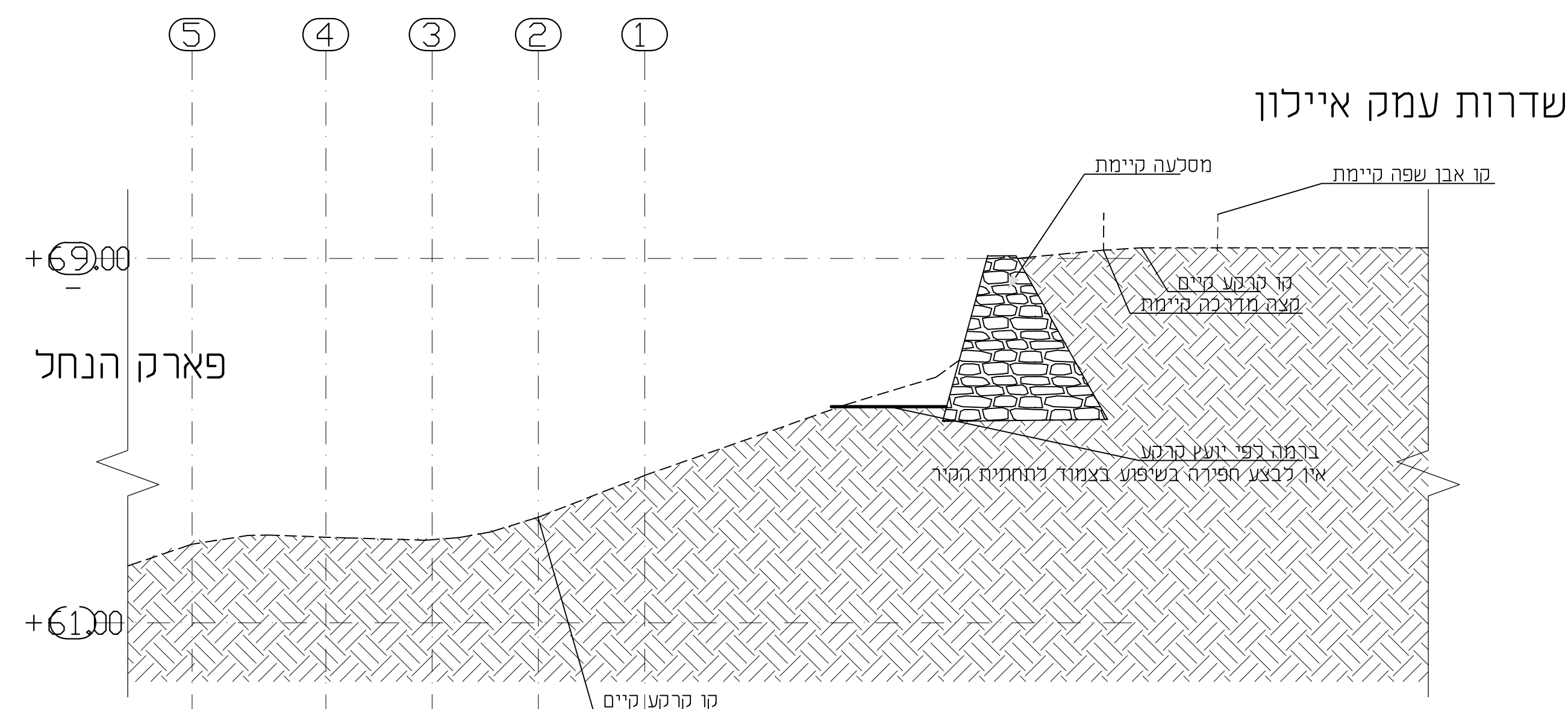
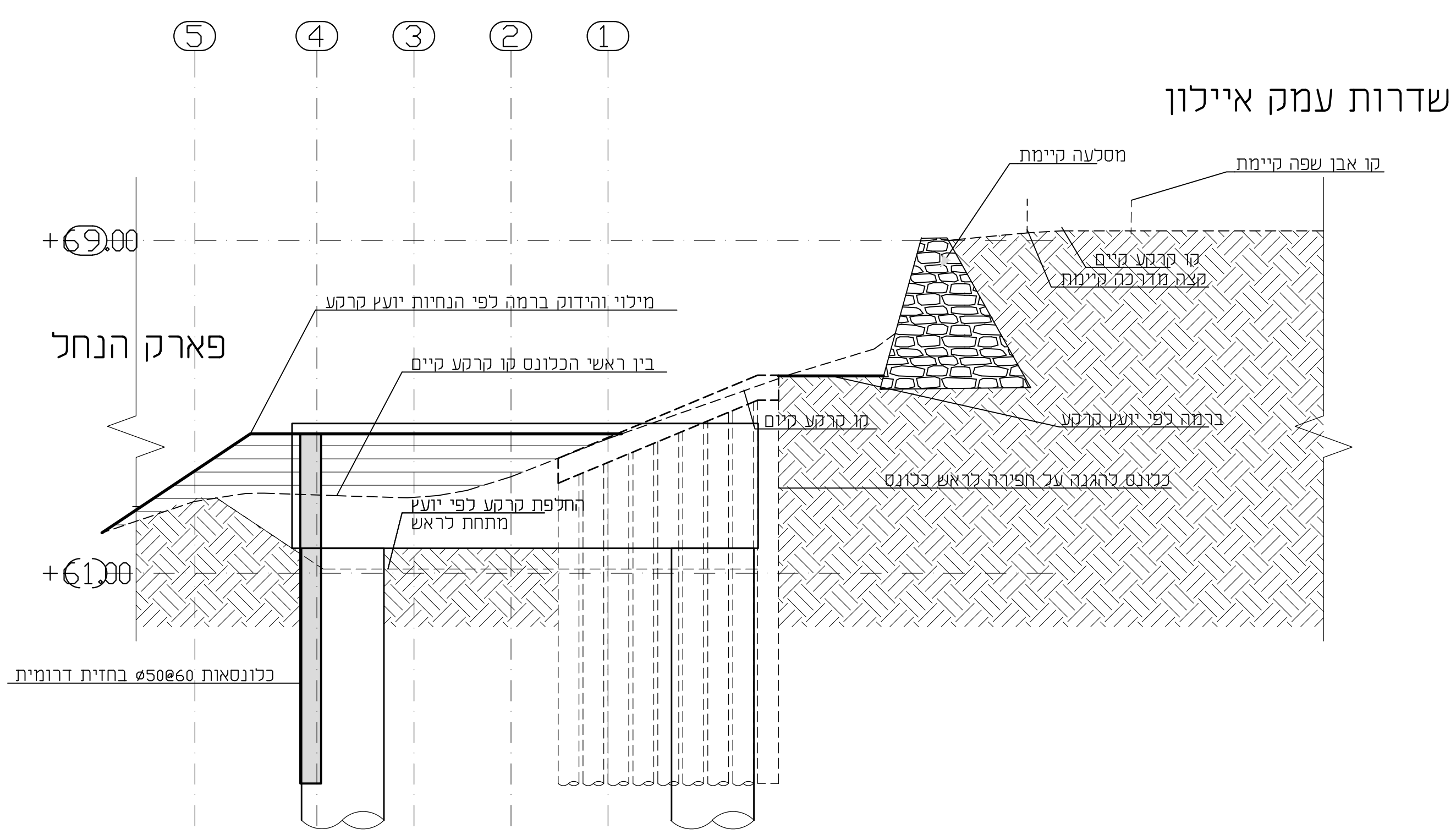
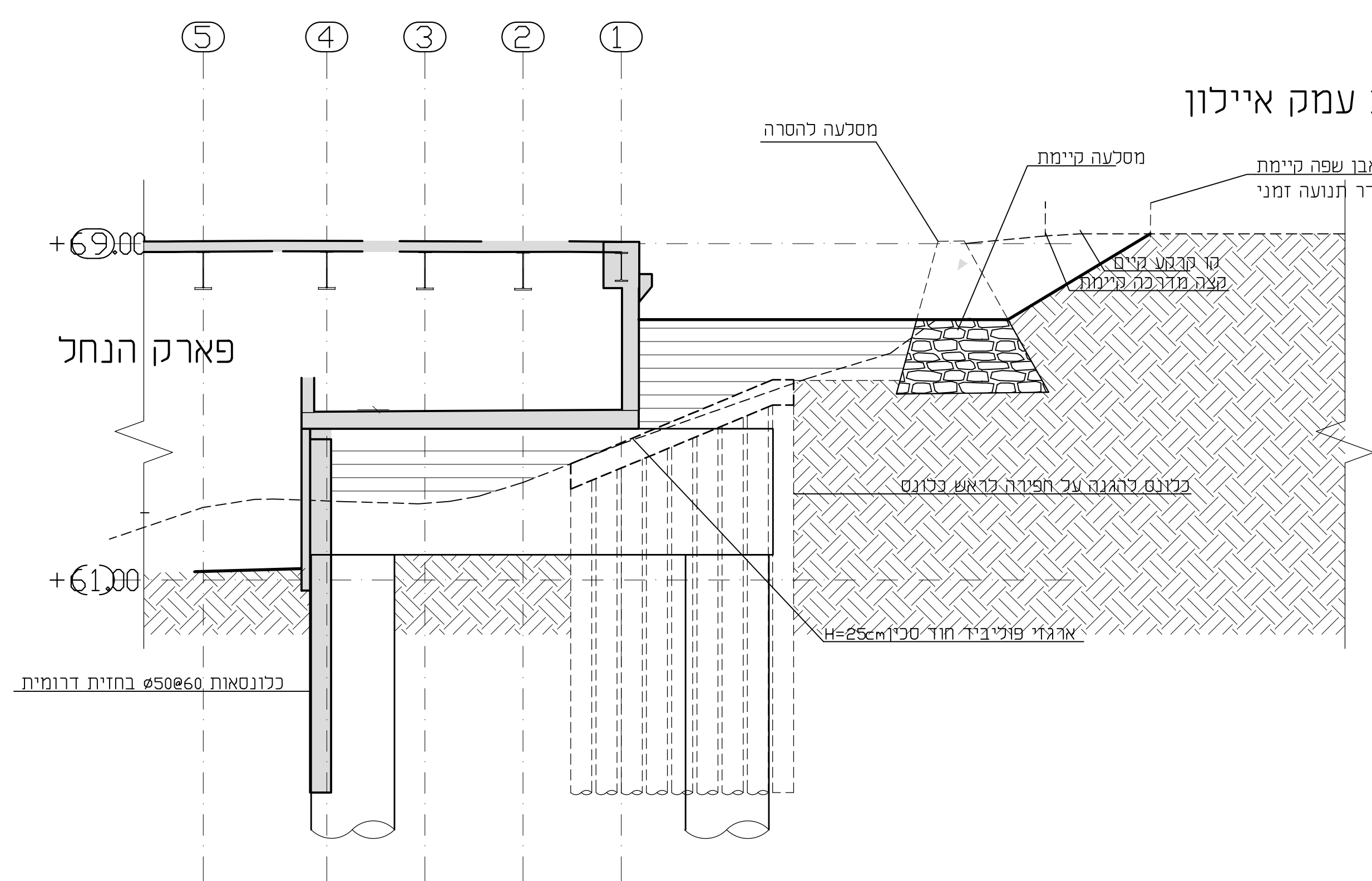


1. חישוב בסיס מסלעה קיימת יש לשלוח מדידת מצב קיים למשרדנו לפני המשך עבודה עדכון תכנית כלונסאות דיפון בהתאם למפלס תחתית מסלעה קיימת אין לחפור מתחת למפלס תחתית המסלעה

12. מילוי מהודק בגב הקיר עד 2 מ' מתחת למפלס סופי  
13. הסרת מסלעה עד 2 מטר מתחת למפלס סופי

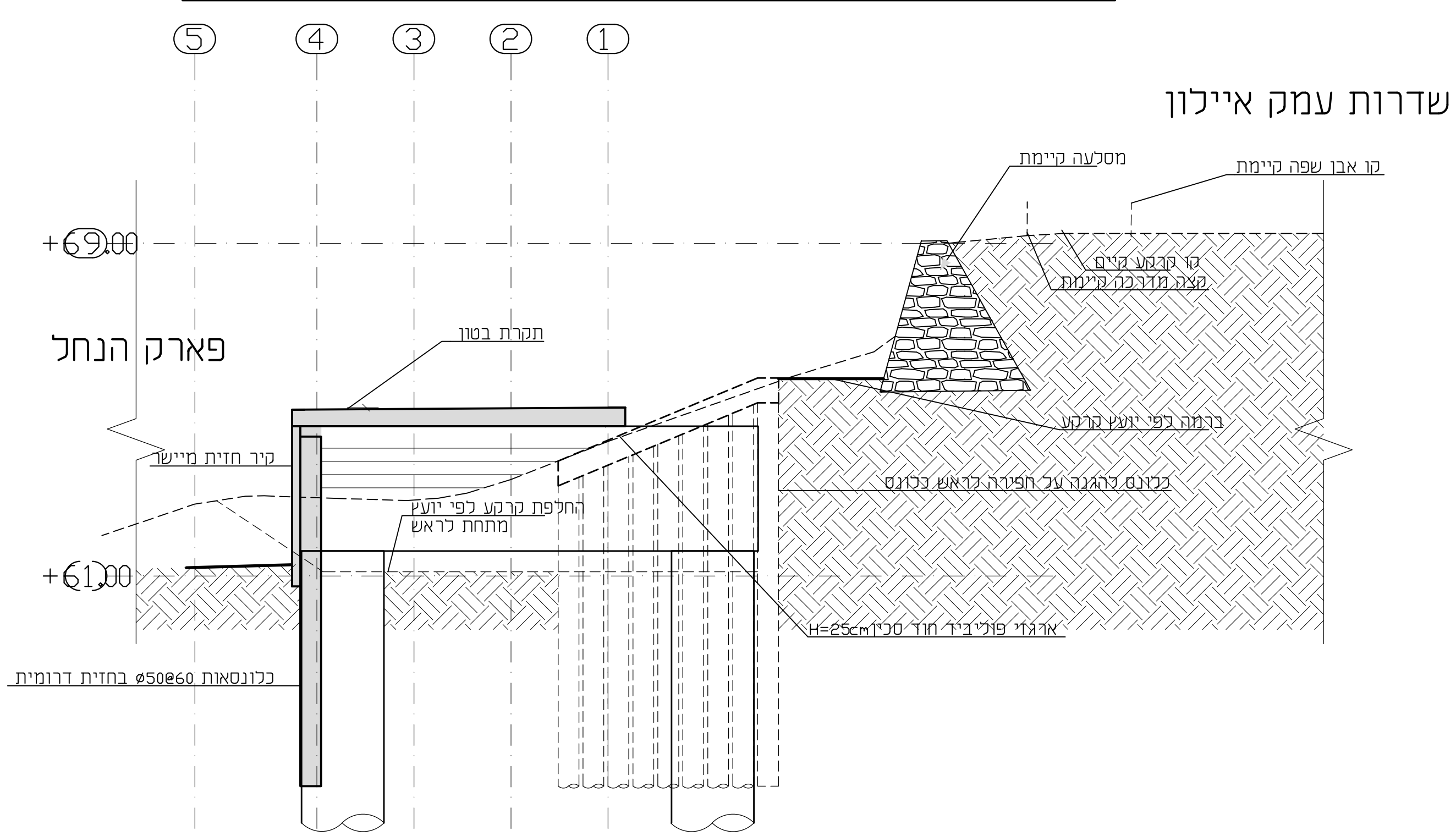
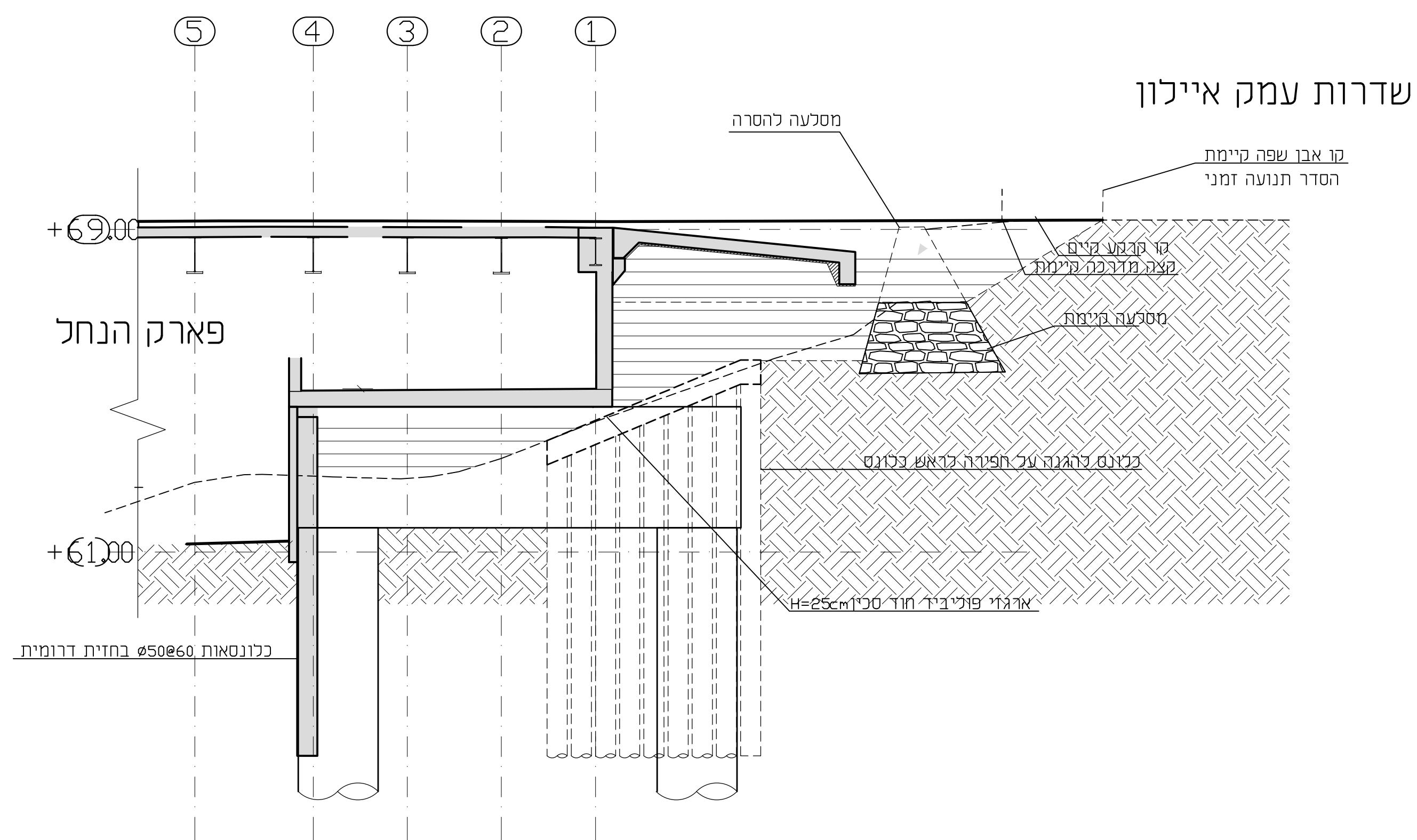
5. מילוי ברמה מהודקת על פי הנחיות יועץ קרקע  
6. קידוח קו כלונסאות בחזית

2. ביצוע כלונסאות על פי תכנית  
3. הפירה עד מפלס תחתית ראש כלונס גשר

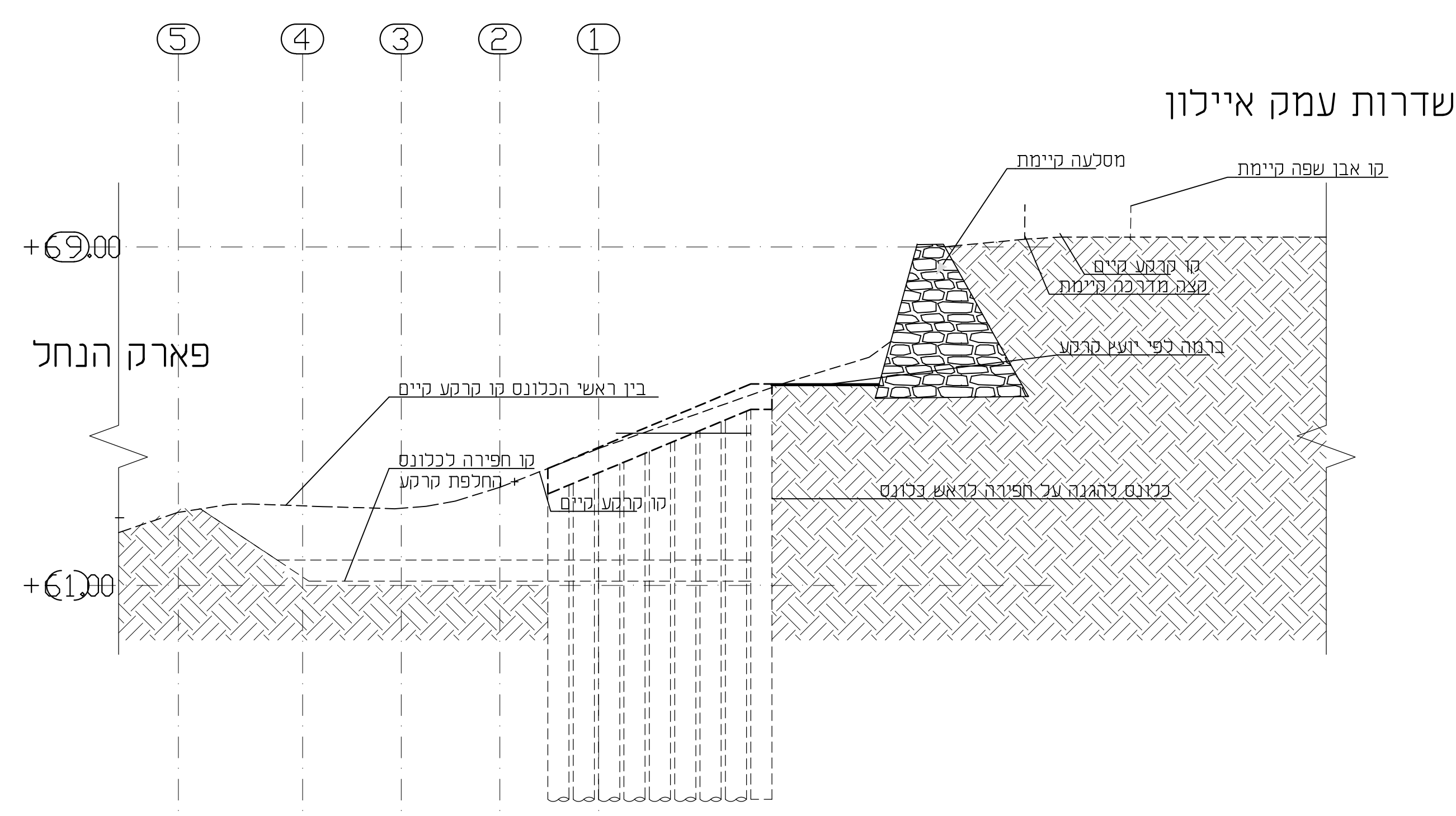


14. המשך מילוי מהודק  
15. ביצוע פלטת גישה  
16. מצעים וסיליה בהתאם ליועץ כביש

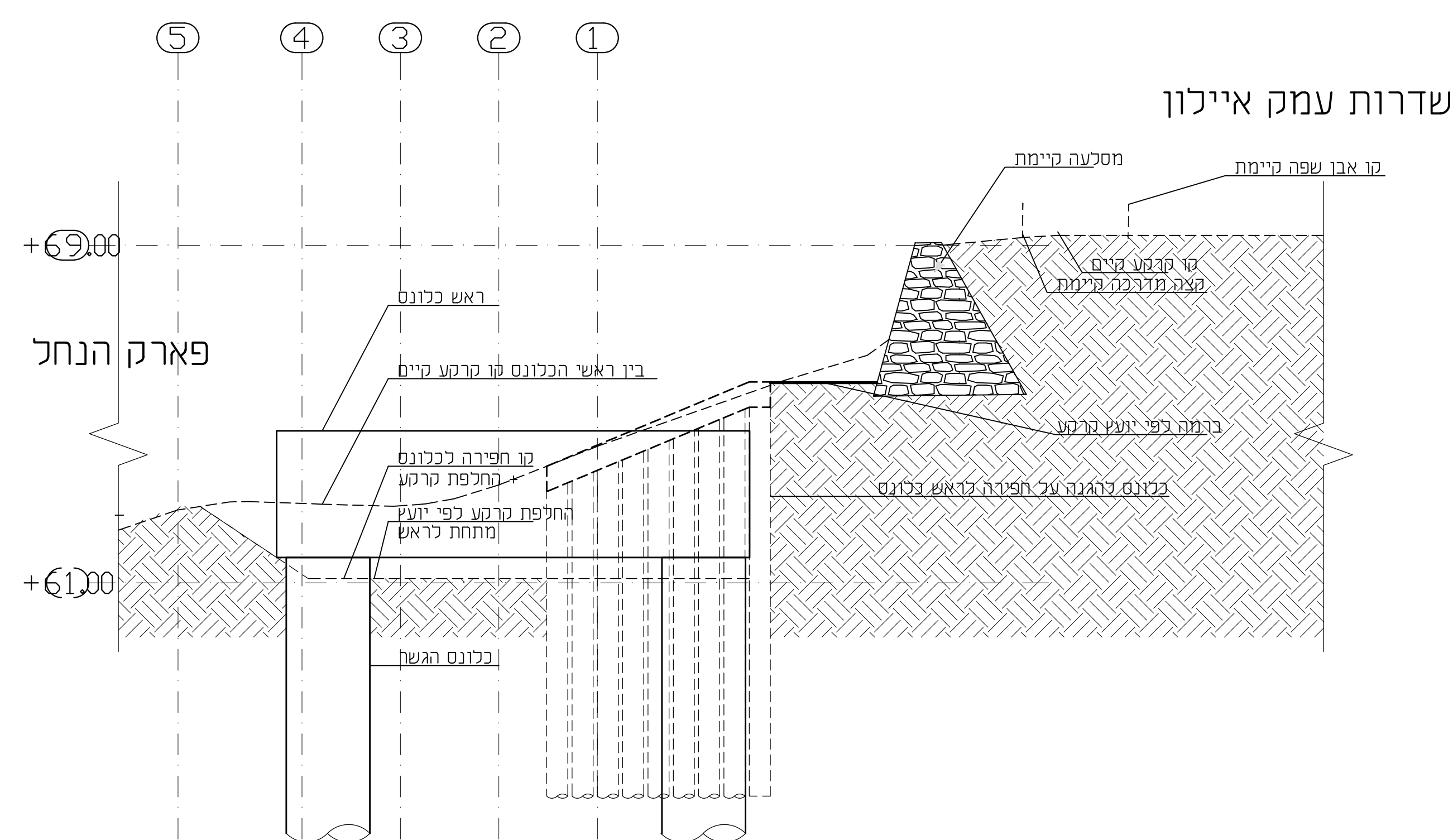
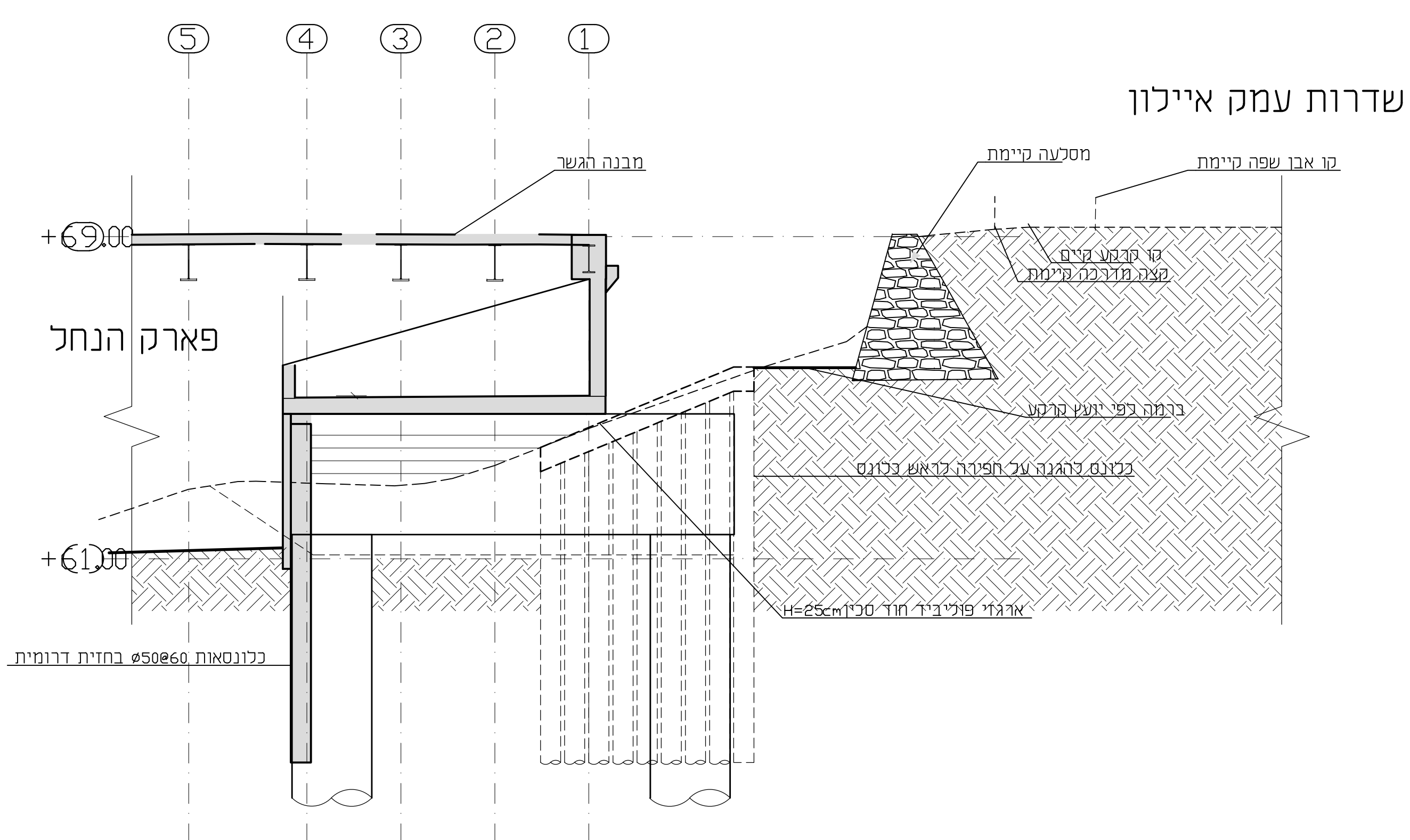
7. יציקת תקרה  
8. הסרת ברמה בחזית הקיר וחפירה למפלס פיתוח סופי  
9. השלמת קיר מיישר



4. קידוח כלונסאות הגשר וביצוע ראשי כלונס



10. השלמת מבנה הנציב והגשר כולל יציקת מיסעת בטון  
11. ביצוע קירות הכנף



מסמך	עמוד ממשיך	עמוד מופסק	עמוד מחוץ	חזרה מנמתי
תאריך	<p>1. סוג הבנוי ב-30 מ'י. אלא אם צוין אחרת. 2. זווית ברזל ממוצע רחבי 500-500mm. רשתות מרוחבות משובות בגודל 44x לפי ת"י. רשתות מרוחבות מצולעות משובות בגודל 44 לפי ת"י. אין להשתמש בגודל שאינו נזכר. 3. אבזרי תעלה אבן. קידוח אבן וכדומה תכנית יועצים. אסדר השמוש בגודל פשוט בקו במרחב חוגג</p>			
מפרט	<p>המטרה היא בניית היציק והחפצות המטות על המצע כפי מ"כ הנתון ועל כל אי רמתה קודם לטות לפי המט אם נמצא ידוע כי קיימים נתונים אחרים לטובת התכ מחלים ומתקיים או על פי הנחיה ישונה מטרת התכנית כפי</p>			
	מ"כ	מ"כ	מ"כ	מ"כ
	מ"כ	מ"כ	מ"כ	מ"כ
מסמך	תאריך	08.08.00	מס' חתימה	שני
	מס' חתימה		מס' חתימה	
	מס' חתימה		מס' חתימה	
	מס' חתימה		מס' חתימה	

**שהם שכונה כ"א**

---

**חברה כלכלית שהם**

K.S.M

**חזית נציב קצה צפוני  
שלבי ביצוע הנציב**

869-BR05-04C-17

תאריך עדכון	04.06.19
מספר הנכח	869BR05-04C-17
שם הרכיב	869-BR05-04C-17
חזרה	
חזרה	
חזרה	

חזרה

01

חזרה

1

**רונקד & אשכנזי**  
מהנדסים יועצים בע"מ

**RABRA-ENG**

רח נבואל 52 ת"א E-mail: RABRA-ENG.COM  
טל': 03-6994427 פקס: 03-6995808  
WWW.RA-ENG.COM